

### Wirbelsäulengymnastik

Dauer: 10 Stunden Preis: 75,- €

**Beginn:** Do., 20.01.2011

**Zeit:** 17.00 – 18.00 Uhr

**Anmeldeschluss:** Do., 06.01.2011

---

**Beginn:** Do., 24.02.2011

**Zeit:** 09.00 – 10.00 Uhr

**Anmeldeschluss:** Do., 10.02.2011

---

**Beginn:** Do., 14.04.2011

**Zeit:** 17.00 – 18.00 Uhr

**Anmeldeschluss:** Do., 31.03.2011

---

**Beginn:** Do., 14.07.2011

**Zeit:** 17.00 – 18.00 Uhr

**Anmeldeschluss:** Do., 30.06.2011

---

**Beginn:** Do., 08.09.2011

**Zeit:** 09.00 – 10.00 Uhr

**Anmeldeschluss:** Do., 25.08.2011

---

**Beginn:** Do., 06.10.2011

**Zeit:** 17.00 – 18.00 Uhr

**Anmeldeschluss:** Do., 22.09.2011

### Rückenschule

Dauer: 10 Stunden Preis: 75,-€

**Beginn:** Mo., 28.02.2011

**Zeit:** 17.30 – 18.30 Uhr

**Anmeldeschluss:** Mo., 14.02.2011

---

**Beginn:** Mo., 05.09.2011

**Zeit:** 17.30 – 18.30 Uhr

**Anmeldeschluss:** Mo., 22.08.2011

---

### Kinderrückenschule

Dauer: 6 Stunden Preis: 45,-€

**Beginn:** Fr., 06.05.2011

**Zeit:** 15.00 – 16.00 Uhr

**Anmeldeschluss:** Fr., 22.04.2011

---

**Beginn:** Fr., 28.10.2011

**Zeit:** 15.00 – 16.00 Uhr

**Anmeldeschluss:** Fr., 14.10.2011

---

### Funktionelle Step-Aerobic

Dauer: 10 Stunden Preis: 75,-€

**Beginn:** Fr., 08.04.2011

**Zeit:** 17.00 – 18.00 Uhr

**Anmeldeschluss:** Fr., 25.03.2011

---

**Beginn:** Fr., 30.09.2011

**Zeit:** 17.00 – 18.0 Uhr

**Anmeldeschluss:** Fr., 16.09.2011

### Beckenbodengymnastik

Dauer: 10 Stunden Preis: 75,-€

**Beginn:** Fr., 08.04.2011

**Zeit:** 16.00 – 17.00 Uhr

**Anmeldeschluss:** Fr., 25.03.2011

---

**Beginn:** Fr., 30.09.2011

**Zeit:** 16.00 – 17.00 Uhr

**Anmeldeschluss:** Fr., 16.09.2011

---

### Pilates

Dauer: 8 Stunden Preis: 70,-€

**Beginn:** Mi., 02.02.2011

**Zeit:** 17.30 – 18.30 Uhr

**Anmeldeschluss:** Mi., 19.01.2011

---

**Beginn:** Mi., 20.04.2011

**Zeit:** 16.00 – 17.00 Uhr

**Anmeldeschluss:** Mi., 06.04.2011

---

**Beginn:** Mi., 10.08.2011

**Zeit:** 16.00 – 17.00 Uhr

**Anmeldeschluss:** Mi., 27.07.2011

---

**Beginn:** Mi., 19.10.2011

**Zeit:** 17.30 – 18.30 Uhr

**Anmeldeschluss:** Mi., 05.10.2011

## Nordic Walking

Dauer: 8 Stunden

Preis: 70,-€

**Beginn:** Mi., 02.02.2011

**Zeit:** 16.00 – 17.00 Uhr

**Anmeldeschluss:** Mi., 19.01.2011

**Beginn:** Mi., 20.04.2011

**Zeit:** 17.30 – 18.30 Uhr

**Anmeldeschluss:** Mi., 06.04.2011

**Beginn:** Mi., 10.08.2011

**Zeit:** 17.30 – 18.30 Uhr

**Anmeldeschluss:** Mi., 27.07.2011

**Beginn:** Mi., 19.10.2011

**Zeit:** 16.00 – 17.00 Uhr

**Anmeldeschluss:** Mi., 05.10.2011

**Achtung:** Treffpunkt für die Nordic-Walking Kurse ist der Parkplatz am Sportgelände Rosenhöhe!

### Bitte beachten Sie:

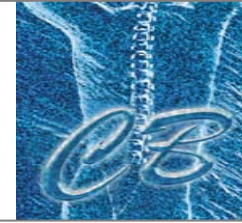
- Es können nur schriftliche Anmeldungen berücksichtigt werden
- Die Anmeldung ist verbindlich
- Durch die begrenzte Teilnehmerzahl werden die Anmeldungen in der Reihenfolge der Abgabe berücksichtigt
- Kurzfristige Terminänderungen behalten wir uns vor

Die Kosten für Wirbelsäulengymnastik, und (Kinder-)Rückenschulcourse können ganz, bzw. teilweise von Ihren Krankenkassen rückerstattet werden, da wir die nötigen Zusatzvoraussetzungen erfüllen.

**Bitte informieren Sie sich bei Ihrer Krankenkasse**

Anmeldeformulare erhalten Sie in unserer Praxis, bzw. stehen im Internet unter <http://www.krallengymnastik-offenbach.de> zum Download bereit.

Wir freuen uns auf Sie.  
Ihr Praxisteam



Physikalische Therapie ● Massage ● Lymphdrainage

Cornelia Bauhoff

Frankfurter Str. 103

63067 Offenbach

Tel.: (069) 886479

Fax: (069) 80909384

e-m@il: [Info@Krankengymnastik-Offenbach.de](mailto:Info@Krankengymnastik-Offenbach.de)

[www.Krankengymnastik-Offenbach.de](http://www.Krankengymnastik-Offenbach.de)

# Kursprogramm 2011

**Mindestteilnehmeranzahl bei allen Kursen:  
4 Personen**

**Max. Teilnehmeranzahl bei allen Kursen:  
6 Personen**